

rýmařovsko kouzlo přírody a historie



prezentace komplexní marketingové studie



Tato studie je financována Evropskou unií a Moravskosleským krajem v rámci opatření Společného regionálního operačního programu – Grantového schématu

Jednotný komunikační styl 2006

zpracovalo iStudio ve spolupráci s GHC regio s.r.o.



inženýrská, projektová a konzultační činnost pro
přípravu, financování a realizaci regionálních
investičních i neinvestičních projektů
registrovaný zpracovatel projektů pro podporu z
fondů EU

GHC regio s.r.o., Dolní nám. 22/43, 779 00 Olomouc

mikroregion rýmařovsko



Nechte se unášet drsnou, ale krásnou přírodou Nízkého Jeseníku a poznávejte přírodní i historické zajímavosti Rýmařovska.

Motto: „Rýmařovsko – ráj pro turisty“

strategická část





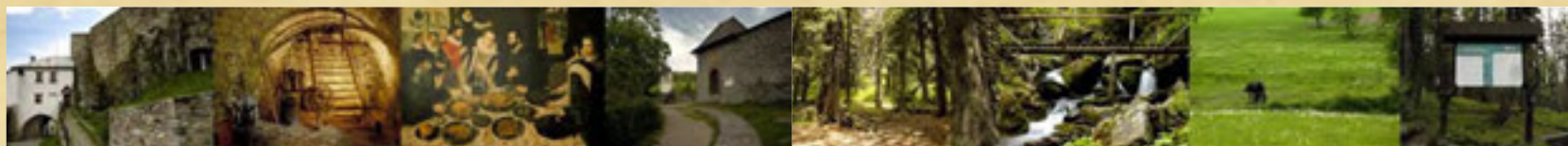
metodika zpracování strategie

Strategie rozvoje cestovního ruchu reaguje na provedenou syntézu analytické části a je třeba ji vnímat v několika časových a organizačních polohách. Návrhová část má hierarchickou strukturu od základních cílů směrem ke konkrétním opatřením s návrhem jednotlivých aktivit

dlouhodobá vize rozvoje CR v oblasti Rýmařovska do roku 2013

strategické rozvojové cíle CR pro jednotlivé oblasti 2007 – 2013

akční plán rozvoje CR ve vztahu na konkrétní projekty do roku 2013



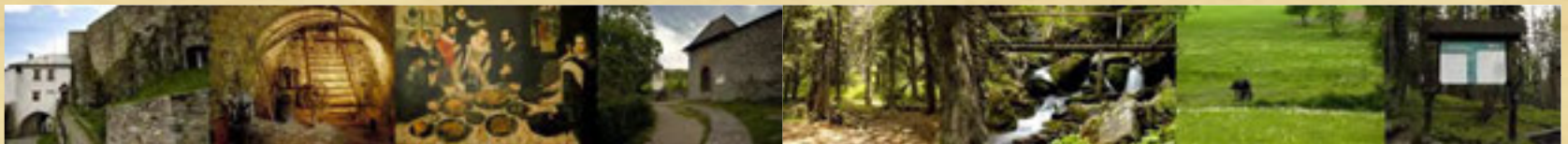


strategický rámec rozvoje cestovního ruchu rýmařovska

Základním cílem je zvýšení potenciálu cestovního ruchu mikroregionu, posilování jeho atraktivity pro návštěvníky a zdokonalování a rozšiřování turistické struktury. Díky nárůstu návštěvnosti a zvýšené poptávce po službách cestovního ruchu dojde k posílení ekonomického rozvoje regionu a zvýšení zaměstnanosti jeho obyvatel.

Nejvyšší potenciál vykazuje mikroregion pro většinu cílových skupin jako klidné, pro odpočinek a relaxaci vhodné místo.

Významné přírodní atraktivity a kulturní pamětihodnosti společně s příznivými podmínkami pro pěší turistiku, cykloturistiku a zimní sporty tak mohou přilákat příslušníky všech cílových skupin návštěvníků.



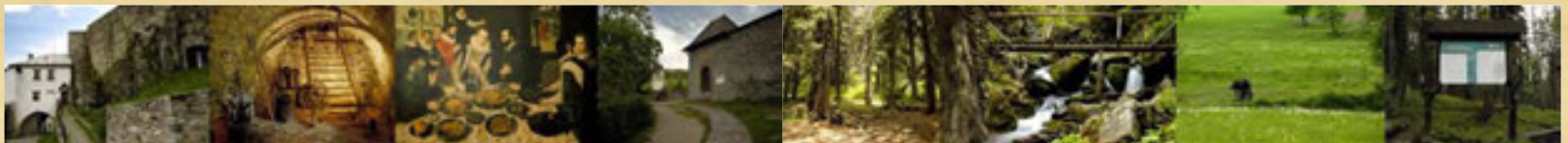


cílové skupiny

Cílová skupina je taková část populace, kterou budeme schopni přivést do oblasti mikroregionu Rýmařovska a na níž budeme zaměřovat výběr a profil služeb, reklamní komunikaci a celkový image oblasti.

Cílová skupina má v zásadě dvojí potřeby spojené s trávením volného času a dovolené:

- mandatorní, čili přesně daná představa o ubytování, stravování a sportovních aktivitách
- emotivní, čili forma trávení dovolené, výběr místa a lokality nebo výše útraty





cílové skupiny

V rámci analýzy potenciálu cestovního ruchu Sdružení obcí Rýmařovska, včetně provedení dotazníkového průzkumu, byly identifikovány jednotlivé cílové skupiny návštěvníků, jejichž rozčlenění je možné provést ve dvou hlavních kritériích – podle věku a podle zaměření.

Schopnost průmyslu cestovního ruchu dlouhodobě plánovat nabídku svých produktů a odhadnout vyhlídky závisí především na rozpoznání relevantních trendů.

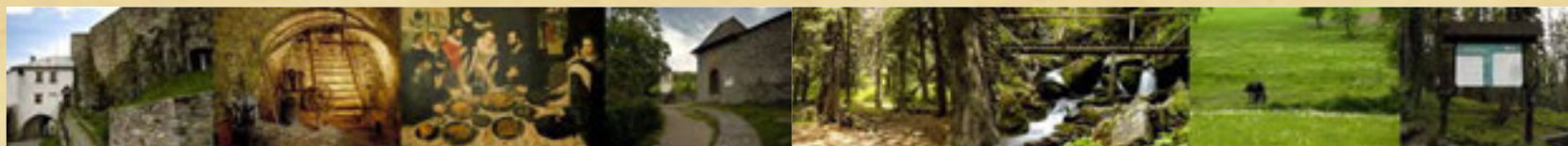
Některé z klíčových trendů, které zasáhnou v nejbližších letech také cestovní ruch v širší oblasti Rýmařovska se odvíjejí od ► demografických změn ► změn v chování klientů cestovního ruchu ► a preferencí pro trávení dovolené podle věkových skupin.



segmentace trhu

Návštěvníky mikroregionu Rýmařovsko budeme z hlediska tvorby optimální produktové nabídky dále členit do jednotlivých cílových skupin (CSk)

- CSk 1.** Senioři – jednotlivci i páry – individuální návštěvníci
- CSk 2.** Senioři – skupiny – organizované zájezdy
- CSk 3.** Rodiny s dětmi školního věku – individuální návštěvníci
- CSk 4.** Mladé bezdětné páry – individuální návštěvníci
- CSk 5.** Mladí lidé bez dětí – skupiny – individuální návštěvníci
- CSk 6.** Lidé se zvýšenou psychickou/fyzickou zátěží – individuální návštěvníci
- CSk 7.** Účastníci vzdělávacích akcí – organizované skupiny

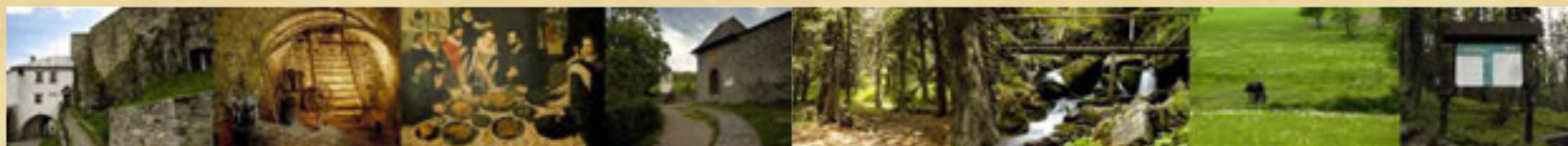




vize rozvoje cestovního ruchu

Vize vykresluje mikroregion Rýmařovsko jako

- turisticky známý a atraktivní mikroregion
- s dobrou dopravní dostupností a obslužností
- využívající řady výjimečných aktivit
- krásné a zachovalé přírody
- kvalitních služeb
- široké propagace turismu
- a partnerství subjektů, jenž se podílejí na rozvoji cestovního ruchu.





strategické rozvojové cíle v mikroregionu rýmařovsko

- produktová nabídka by měla být systematická a ucelená ve stanovených tématických okruzích, orientovaná na klíčové cílové skupiny a podpořená dobudovanou doprovodnou infrastrukturou pro sportovní, odpočinkové a kulturní vyžití a kvalitními službami
- významná značka atraktivity cestovního ruchu, společně s lepší informovaností o místních atraktivitách posílí zájem turistů také ze vzdálenějších regionů ČR nebo zahraničí

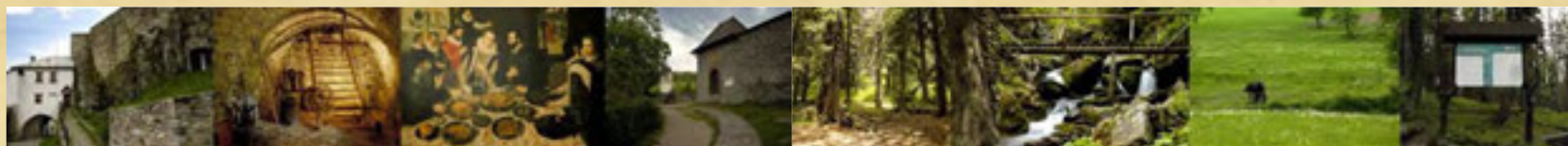




strategické rozvojové oblasti a opatření

Pro naplnění vize rozvoje cestovního ruchu v mikroregionu Rýmařovsko byly navrženy oblasti, v rámci kterých musí být dosaženo změn. Tyto oblasti, přesněji strategické rozvojové oblasti jsou dílčími částmi celkové strategie.

rozvoj a obnova infrastruktury cestovního ruchu
marketingová podpora a rozvoj lidských zdrojů v cestovním ruchu





rozvoj a obnova infrastruktury cestovního ruchu

Přestože jsou na území mikroregionu vybudovány turistické i běžecké trasy, naučné stezky i cyklostezky je k nim potřeba dobudovat turistickou infrastrukturu, což povede k posilování atraktivity území a zvyšování potenciálu cestovního ruchu mikroregionu

- rozvinout možnosti a kvalitu podmínek pro sport a trávení volného času
 - postupně zvyšovat standard služeb v ubytování a stravování
 - zlepšit dopravní infrastrukturu a dostupnost ve všech místech mikroregionu
-



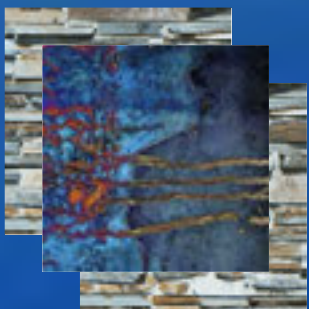
marketingová podpora a rozvoj lidských zdrojů

Důležitým aspektem změny v přístupu k marketingu bude propagace komplexní nabídky mikroregionu namísto dnes hojně využívané propagace jednotlivých zařízení a středisek.

- zkvalitnit marketingovou podporu a propagaci mikroregionu
 - vytvořit regionální informační systém včetně regionální databáze
 - vytvořit produktové balíčky
 - zvýšit kvalifikaci a vzdělávání lidských zdrojů v cestovním ruchu
-

produktové balíčky





produktové balíčky pro návštěvníky rýmařovska

Cestovní ruch se nachází ve stadiu převratných změn. Tento stav lze pozorovat nejen na změnách v sociální a věkové struktuře turistů, ale také na změnách v přístupu k využití volného času a změnách zasahujících ekonomickou strukturu. Tento vývoj má dopad na pohyb turistů a ovlivňuje celý průmysl cestovního ruchu.

- Tvoří se takzvaný únikový, neboli „getaway“ trh (krátkodobá dovolená).
- Turisté dnes hledají jedinečné a rozmanité zážitky, které se pojí k místu, jenž navštívili.
- Lidé stále více uznávají hodnotu jiných kultur.
- Zvyšuje se důraz na zájmově zaměřený cestovní ruch.



produktové balíčky pro návštěvníky rýmařovska



Navštivte město Rýmařov a poznejte přírodní zajímavosti i historické památky a relaxujte.

Najděte si své místo na slunci – wellness program v Rýmařově

A.	Cílová skupina (CSk.4) mladé bezdětné páry individuální návštěvníci	Ubytování Hotel Slunce Rýmařov	Program víkendový
pátek	ubytování – relaxační chvíle strávené v bazénech či whirlpool vaně aquacentra – romantický večer s večeří při svíčkách – večerní procházka		
sobota	na kole (značenou cyklotrasou Rýmařov – zahradní galerie děda praděda v Jiříkově – Sovinec – Rešovské vodopády – Rýmařov) – po návratu oběd – relaxace, sauna a příjemné doteky slunce formou masáže – procházka spojená s prohlídkou rozsáhlého zámeckého parku v Janovicích s renesančním zámkem (v současnosti bohužel není veřejně přístupný) – večeře (hotel pivovar Excelent Rýmařov)		
neděle	výlet (autem) přehrada Slezská Harta (vyjíždky na lodičkách v Nové Pláni) – oběd (rybářská bašta s možností rybolovu v Tylově)		

produktové balíčky pro návštěvníky rýmařovska



Nadýchejte se nejčistšího vzduchu ve střední Evropě v alpskoromantickém údolí Bílé Opavy.

Lázeňský víkend v Karlově Studánce

B.	Cilová skupina (CSk.1) senioři - jednotlivci i páry individuální návštěvníci	Ubytování Lázeňské domy v Karlově Studánce	Program víkendový
pátek	ubytování – pobyt v solné jeskyni – večeře – společenská zábava, případně večerní procházka		
sobota	dopolední lázeňský program (vybrané lázeňské procedury) – oběd – prohlídka lázeňského parku, kde je umístěna ojedinelá geologická přírodní expozice se 340 exponáty dokumentující geologický vývoj celého Jeseníka – vybrané sportovní aktivity (projížďka na kole, tenis) – večeře – společenská zábava, případně večerní procházka		
neděle	turistický výlet Naučnou stezkou Bílé Opavy (založena v roce 1963) kolem četných kaskád a peřejí, skalních útvarů, romantických zákoutí smrkového pralesa, několika vodopádů a nejkrásnějších horských bystřin Jeseníků – oběd (Barborka, Ovčárna) – zpět (pro zdatnější) druhou značenou turistickou trasou přímo do Karlovy Studánky nebo kyvadlem na Hvězdu a do Karlovy Studánky		

produktové balíčky pro návštěvníky rýmařovska

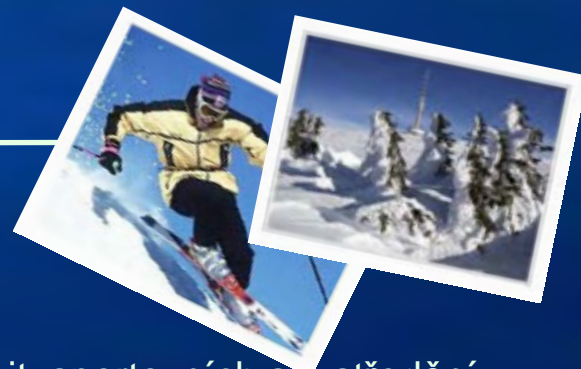


Poznejte život koní, jejich ustájení, chov, absolvujte výuku v jezdeckých kurzech.

Objevte krásu přírody – agroturistika v Jeseníkách

C.	Cílová skupina (CSk.3)	Ubytování	Program
	rodiny s dětmi školního věku individuální návštěvníci	Penzion Hamříkova stáj, Dolní Moravice Agroturistika Kielarová Malá Morávka	víkendový
pátek	ubytování – prohlídka místa pobytu, stáji a výběhů – večeře – sportovní aktivity (tenis, odbíjená, badminton)		
sobota	poznání života u koní, výcvik jízdy na koních (možnost hypoterapie, pedagogicko-psychologické ježdění pro postižené děti) – oběd – výlet do Malé Morávky (dětské hřiště, suvenýry) a Karlova pod Pradědem (lanové centrum Proud v areálu chatové osady Romantika) – večeře – relaxace v sauně nebo masážní vaně pro rodiče, sportovní aktivity pro děti (minigolf, ruské kuželky, stolní tenis, šipky)		
neděle	turistický výlet Ovčárna – Praděd (1492 m n.m.), jenž je nejvyšší horou Moravy a pohorí Jeseníků, kyvadlem z Hvězdy na Ovčárnu		

produktové balíčky pro návštěvníky rýmařovska



Těšte se ze zimních sportů, outdoorových a adrenalinových aktivit, sportovních soustředění.

Aktivní odpočinek s dávkou adrenalinu

	Cilové skupiny (CSk.4 a CSk.5)	Ubytování	Program
D.	mladé bezdětné páry mladí lidé bez dětí individuální návštěvníci sportovní kluby a oddíly	Sportotel Kurzovní pod Pradědem Hotel Figura Ovčárna Chata Kopřivná Malá Morávka Chatová osada Romantika Malá Morávka	prodloužený víkend
čtvrtek	ubytování – večeře – večerní zábava		
pátek	speciální programy v Malé Morávce a Karlově pod Pradědem: Twister MTB Maratón (závod horských kol), turnaje v pétanque, krocketu, volejbalu nebo nohejbalu, Birki Nordic Walking (běžná chůze se speciálními hůlkami), horské koloběžky na sjezdovce, lanové centrum Proud, sjezdové nebo běžecké lyžování (SKI CENTRUM Malá Morávka - Karlov pod Pradědem nebo Lyžařské středisko Praděd – Ovčárna),		
sobota	doprovodný turistický program např. trasa Karlov pod Pradědem – Velký Kotel – Ovčárna – Vysoká hole – Jelení studánka – Alfrédka –		
neděle	Karlov pod Pradědem		

produktové balíčky pro návštěvníky rýmařovska



Směrování a vývoj v produktové nabídce – tématické zaměření na poznání historie.

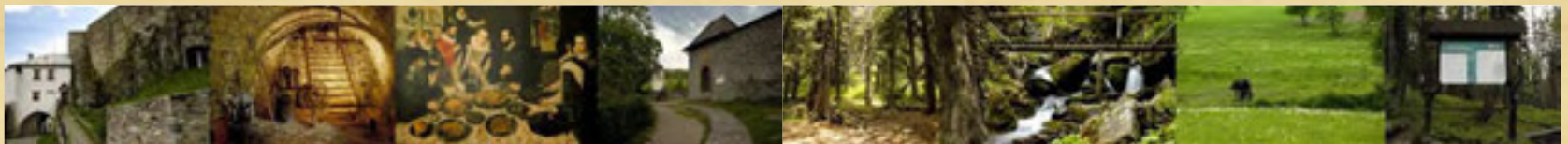
Živá historie

	Cílová skupina (CSk.2, CSk.3)	Ubytování	Program
E.	rodiny s dětmi školního věku senioři – skupiny – organizované zájezdy individuální návštěvníci	stylové ubytovací prostory historického městečka Křížov nebo hotely a penziony Historického parku Moravy a Slezska	víkendový
pátek	ubytování – prohlídka místa pobytu – večeře – sportovní aktivity pro děti – večerní zábava		
sobota neděle	program podle produktové nabídky Historického městečka Křížov – poznání městečka, pulzujícího rytmem života doby třicetileté války – seznámení se s tvorbou mistrů historických řemesel a jejich tovaryšů – vyzkoušení si jejich práce – návštěva dobového jarmarku a slavnosti – prohlídka multimediálního muzea doby třicetileté války - projížďka krásným Sovineckým parkem v kočáře nebo v sedle anglického i westernového typu turistický výlet po stopách historie značenou turistickou trasou z Rýmařova ke zřícenině hradu Strálek, dále přírodním parkem Sovinecko a následně oblastí lesa Mokřiny do cíle putování v obci Rýžoviště, kde byl v listopadu 1794 dočasně uvězněn v domě č. 50 Gilbert du Motier, markýz de La Fayette		

možnosti financování

V letech 2007 – 2013 bude možno některé typy projektů cestovního ruchu financovat ze strukturálních fondů EU a iniciativ společenství.

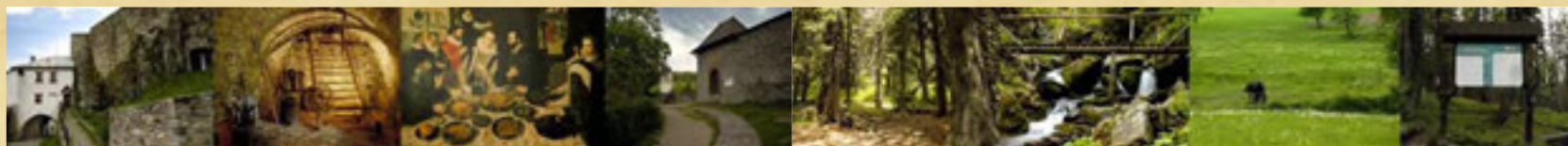
- ROP NUTS II Moravskoslezsko 2007 – 2013
- Program rozvoje venkova ČR na období 2007 – 2013
- OP přeshraniční spolupráce ČR – Polsko
- OP přeshraniční spolupráce SR – ČR
- Finanční mechanismus EHP / Norska





akční plán

Zachycuje plán akcí a aktivit do roku 2013, jejímiž garanty jsou obce mikroregionu Rýmařovsko. Postupná realizace těchto akcí a aktivit by měla zajistit naplnění přijaté strategie a to především prostřednictvím rozvoje strategických oblastí a opatření.



aktivity a projekty



časový a finanční rámec (uvedeno v mil. Kč)

sportovní areály	garant	2007	2008	2009	2010	2011	2012	2013
zimní běžecké tratě	Václavov				0,3			
skipark v k.ú. Horní Václavov	Václavov	7,5						
rekonstrukce LV Myšák	Malá Morávka	4,0						
výstavba lyžařského vleku	Dolní Moravice		18,0					
zázemí pro lyžaře	Rýmařov		5,0					
sjezdovka	Stará Ves			3,0				
lyžařský vlek	Tvrdkov				1,0			
dokončení kluziště, osvětlení	Lomnice	0,025						
střeška krytého bazénu	Břidličná		7,0					
zastřešení zimního stadionu	Rýmařov							1,0
umělá horolezecká stěna	Rýmařov	0,3						
vybudování skatebord hřiště	Rýžoviště				1,0			
vybudování dětského hřiště	Rýžoviště	0,25						
výstavba dětských hřišť	Dolní Moravice	0,36						
veřejné dětské hřiště	Malá Morávka		0,5					
dětské hřiště	Lomnice		0,5					
zahrada her	Stará Ves		0,4					
sportovně-kulturní areál Zahrada Hedvy	Rýmařov	20,5						
víceúčelový dům	Malá Štáhle		2,0					
sportovní zázemí ve veřejném areálu	Velká Štáhle		0,48					
rekonstrukce víceúčelového hřiště	Dolní Moravice		0,15					
víceúčelové hřiště	Tvrdkov	0,7						
výstavba nafukovací tenisové haly	Dolní Moravice				3,0			
rozšíření sportovního areálu	Stará Ves				0,6			
víceúčelové hřiště	Břidličná				4,0			
sportovní zázemí	Břidličná						8,0	
sportovní areál	Horní Město	0,1	4,0		1,0		2,0	

časový a finanční rámec (uvedeno v mil. Kč)

dopravní infrastruktura	garant	2007	2008	2009	2010	2011	2012	2013
rekonstrukce ul. Havlíčkova a Národní	Rýmařov	17,3						
rekonstrukce komunikaci	Stará Ves	4,5						
rekonstrukce komunikací	Václavov		1,0					
opravy místních komunikaci	Rýmařov				4,0			
opravy místních komunikaci	Dětřichov				2,0			
systém dopravní obslužnosti Karlov	Malá Morávka				1,5			
opravy místních komunikaci	Malá Morávka				1,0			
opravy místních komunikací	Horní Město				1,0			
opravy místních komunikaci	Lomnice				1,2			
rekonstrukce komunikaci	Rýžoviště			4				
komunikace	Malá Štáhle			1,5				
komunikace Břidličná - Velká Štáhle	Břidličná							3,0
opravy místních komunikaci	Dolní Moravice			4,0				
opravy místních komunikaci	Lomnice			1,2				
opravy místních komunikaci	Břidličná				5,5		6,5	
opravy místních komunikací	Tvrdkov				2,0			
opravy místních komunikaci	Velká Štáhle					1,8		
chodníky	Rýmařov	9,0						
chodníky	Tvrdkov						1,6	
parkoviště	Jířkov	1,5						
parkoviště	Tvrdkov		2,7					
parkoviště	Dolní Moravice			0,6				
parkoviště	Rýžoviště				0,7			

časový a finanční rámec (uvedeno v mil. Kč)

ubytovací program / marketing	garant	2007	2008	2009	2010	2011	2012	2013
přebudování MŠ na penzion	Václavov		3,0					
rekonstrukce veřejného tábořiště	Malá Morávka		1,5					
rekonstrukce zámku v Janovicích	Rýmařov							neuveďeno
zvýšení propagace obce	Velká Štáhle		0,14					
zvýšení propagace obce	Malá Štáhle		0,1					
propagace turistického ruchu	Jiřikov		0,1					
bezdrátový internet	Malá Morávka	0,2						
informační systém	Rýžoviště		0,2					
informační systém	Malá Morávka		0,2					
orientační systém	Stará Ves		0,08					