



Místní akční skupina RÝMAŘOVSKO, o.p.s. vyhláší Výzvu MAS
v souladu s Programovým rámcem PRV SCLLD
schváleným Ministerstvem Zemědělství
(ŘO Programu rozvoje venkova)

Výzva MAS č. 1 k předkládání Žádostí o podporu v rámci operace 19.2.1. Programu rozvoje venkova na období 2014 – 2020

Název SCLLD: Strategie komunitně vedeného místního rozvoje území MAS RÝMAŘOVSKO, o.p.s. na období 2014 – 2020

Termín vyhlášení výzvy: 29. 6. 2018

Termín příjmu žádostí: od 9.7. 2018 do 27.7.2018 - podání Žádosti o dotaci na MAS (včetně příloh) probíhá zasláním přes Portál farmáře

Termín registrace na RO SZIF: 29. 08. 2018

Způsob Podání žádosti: Žádosti se podávají elektronicky přes účet žadatele na Portálu farmáře. Přílohy k žádosti v listinné podobě je možno odevzdat v kanceláři MAS RÝMAŘOVSKO, o.p.s.

Termín příjmu příloh k žádosti v listinné podobě: v době trvání příjmu Žádostí na MAS RÝMAŘOVSKO, o.p.s. v pracovní dny od 8,00 hod do 13,00 hod, vždy po telefonické domluvě a upřesnění času, který je nutno rezervovat.
kontaktní telefon: 554254309

Místo podání příloh k žádosti v listinné podobě: kancelář MAS

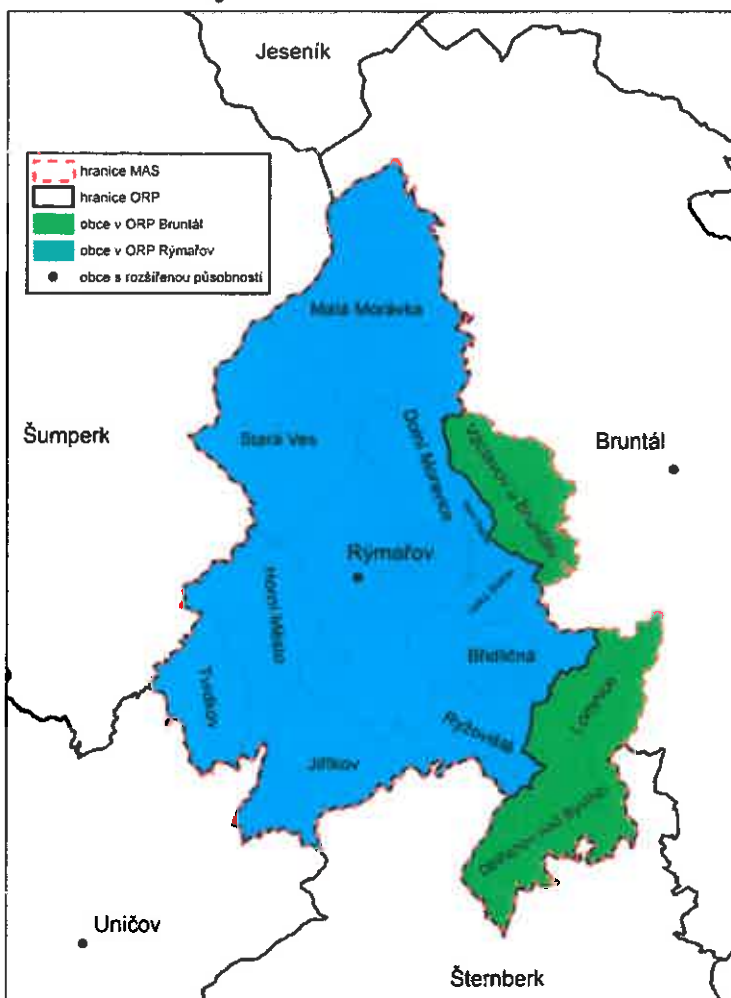
nám. Míru 2, Rýmařov 795 01, 1. patro





Územní vymezení:

Výzva MAS se vztahuje na celé území MAS, pro které je schválena SCLLD.



Kontaktní údaje:

Sídlo doručovací adresa: nám. Míru 1/230, 795 01 Rýmařov

Kancelář: nám. Míru 2, Rýmařov, 1. patro

Petr Pecha

vedoucí kanceláře MAS pro realizaci SCLLD
náměstí Míru 1/230; 795 01 Rýmařov
email: pecha.petr@rymarovsko.cz
telefon: +420 554 254 309
mob: 602521057

Ing. Nikola Pohanělová

manažer MAS
náměstí Míru 1/230
795 01 Rýmařov
mail: pohanelova.nikola@rymarovsko.cz
tel.: +420 554 254 308
mob: 605920979





Seznam vyhlášených Fichí a předpokládaná alokace:

Celková výše dotace pro 1. Výzvu je **11 140 000,- Kč**

Žadatelé mohou předkládat ve výzvě své projekty v rámci Fichí 1, 2, 3, 4, 5 a 6.

Číslo Fiche	Název Fiche	Vazba Fiche na článek Nařízení EP a Rady (EU) č. 1305/2013	Alokace pro 1. výzvu
1	Investice do zemědělských podniků	Článek 17, odstavec 1., písmeno a) Investice do zemědělských podniků	5 300 000,00 Kč
2	Zpracování a uvádění na trh zemědělských produktů	Článek 17, odstavec 1., písmeno b) Zpracování a uvádění na trh zemědělských produktů	2 000 000,00 Kč
3	Lesnická infrastruktura	Článek 17, odstavec 1., písmeno c) Lesnická infrastruktura	500 000,00 Kč
4	Podpora investic na založení nebo rozvoj nezemědělských činností	Článek 19, odstavec 1., písmeno b) Podpora investic na založení nebo rozvoj nezemědělských činností	2 340 000,00 Kč
5	Neproductivní investice v lesích	Článek 25 Neproductivní investice v lesích	500 000,00 Kč
6	Investice do lesnických technologií a zpracování lesnických produktů, jejich mobilizace a uvádění na trh	Článek 26 Investice do lesnických technologií a zpracování lesnických produktů, jejich mobilizace a uvádění na trh	500 000,00 Kč
			11 140 000,00 Kč

Podrobný obsah Fichí je přílohou této výzvy.

Postup v případě nedočerpání alokace a podpora hraničního projektu:

Programový výbor v případě nedočerpání rozhoduje o přerozdělení alokace určené pro výzvu mezi Fichemi – tj. přesun nedočerpané alokace stanovené pro jednu Fichí na jinou Fichí tak, aby se celková alokace určená pro výzvu rozdělila.

Programový výbor může přesunout nevyčerpanou alokaci z jedné Fiche do druhé či dalších.

Programový výbor rozdělí alokaci tímto způsobem (metoda společného zůstatku):

- nejprve jsou podpořeny projekty, které získají v dané Fichí nejvíce bodů a beze zbytku naplňují stanovenou výši alokace,
- jestliže se předpokládaná alokace jedné Fiche nevyčerpá (požadavek o dotaci je menší než alokace), přesune se zbytek do společného zůstatku,
- jestliže se předpokládaná alokace jedné Fiche nedočerpá z důvodu, že celková požadovaná výše dotace na projekty přesahuje stanovenou alokaci, přesune se zbylá částka do společného zůstatku.





Společný zůstatek, který se skládá z nevyčerpané a nedočerpané stanovené alokace ve Fichích v rámci Výzvy je rozdělen nejprve na projekty do Fiche, kde je/jsou:

- a) hraniční projekt, tj. projekt, který je prvním nevybraným projektem v dané Fichi a zároveň splňuje minimální stanovenou výši bodů,
- b) potřeba nejvíce naplnit preferenční kritéria, a to vytvoření pracovního místa,
- c) největší přebytek celkové požadované dotace v rámci jedné Fiche,
- d) největší převis žadatelů
- e) nejlépe hodnocené projekty podle počtu bodů; v případě rovnosti bodů budou preferovány projekty s nižšími celkovými způsobilými výdaji, případně žadatelé s nižší výměrou pozemků evidovaných v LPIS v době podání Žádosti o dotaci nebo projekty s kratší dobou realizace

Výběr projektů a postup v případě shodného počtu bodů:

Výběr projektů bude založen na principu soutěže mezi předloženými žádostmi. Budou vybrány projekty, které dosáhly nejlepšího bodového hodnocení. Počet podpořených projektů bude limitován výší alokace na danou Fichi.

Postup pro hodnocení a výběr projektů je uveden v Příloze č.1 „Způsob výběru projektů na MAS RÝMAŘOVSKO, řešení střetů zájmů a zaručení transparentnosti“.

Preferenční kritéria pro výběr projektů jsou součástí Fichí, které jsou přílohou této výzvy. V případě pořadí projektů se stejným počtem bodů v rámci hodnocení bude upřednostněn projekt s nižší hodnotou způsobilých výdajů – ze kterých se počítá dotace.

Přílohy stanovené MAS:

Povinné přílohy stanovené MAS:

- Čestné prohlášení žadatele, že pro realizaci projektu není potřeba stavební povolení nebo ohlášení stavby nebo jiné opatření stavebního úřadu nahrazující stavební povolení - v případě, že projekt nevyžaduje stavební povolení nebo ohlášení stavby nebo jiného opatření stavebního úřadu a součástí projektu jsou stavby, stavební úpravy, udržovací práce na stavbách a terénní úpravy

Předložení veškerých povinných příloh je podmínkou pro příjem žádosti. Neúplné žádosti nebudou MAS přijaty.

Nepovinné přílohy stanovené MAS:

Předložení nepovinných příloh nemá vliv na příjem žádosti – má vliv pouze na výši bodového ohodnocení projektu.

Nepovinnými přílohami k Žádosti o dotaci jsou:

- Příloha č. 2 Turistická mapa s vyznačením místa realizace
- Příloha č. 3 Přírodní zajímavosti
- Příloha č. 7 Výpočet zemědělského podílu a) a b)
- Příloha č. 9 Mapa lesní cesty a cyklotrasy
- Příloha č. 10 Počet obyvatel v obcích k 1.1.2018

Podrobný obsah Fichí je přílohou této výzvy, je také vyvěšen na webových stránkách <http://mas.rymarovsko.cz/obdobi-2014-2020/vyzvy/prv>





Konzultace pro žadatele:

MAS pořádá pro veřejnost a žadatele semináře k přípravě projektů:		
Seminář pro žadatele	28.6.2018	Rýmařov kancelář MAS

V jiné dny je manažer a pracovníci MAS k dispozici v sídle kanceláře MAS nebo lze domluvit setkání či poskytnout radu na kontaktech uvedených ve výzvě a na webových stránkách.

Závěrečné ustanovení:

Na webových stránkách MAS: <http://mas.rymarovsko.cz/obdobi-2014-2020/vyzvy/prv> zveřejněny všechny aktuální dokumenty k výzvě:

- „Způsob výběru projektů na MAS RÝMAŘOVSKO, o.p.s., řešení střetu zájmu a zaručení transparentnosti“
- „Etický kodex společnosti“
- Aktuální znění vyhlášených Fichí
- Aktuální pravidla pro Podporu místního rozvoje na základě iniciativy LEADER
- Vzory příloh stanovených MAS.

Pro žádosti o podporu a následně také pro realizaci podpořených projektů platí Pravidla pro operaci 19.2.1, která jsou zveřejněna na internetových stránkách www.eagri.cz/prv a www.szif.cz.

.....
Ing. Petr Klouda
ředitel RÝMAŘOVSKO, o.p.s.

