



EVROPSKÁ UNIE
Evropský zemědělský fond pro rozvoj venkova
Evropa investuje do venkovských oblastí
Program rozvoje venkova



PROGRAM ROZVOJE VENKOVA

**Místní akční skupina RÝMAŘOVSKO, o.p.s. vyhlašuje Výzvu MAS
v souladu s Programovým rámcem PRV SCLLD
schváleným Ministerstvem Zemědělství
(ŘO Programu rozvoje venkova)**

Výzva MAS č. 6 k předkládání Žádostí o podporu v rámci operace 19.2.1. Programu rozvoje venkova na období 2014–2020

Název SCLLD: Strategie komunitně vedeného místního rozvoje území MAS RÝMAŘOVSKO, o.p.s. na období 2014–2020

Termín vyhlášení výzvy: 23. 5. 2022

Termín příjmu žádostí: od 16. 06. 2022 do 30. 06. 2022 - podání Žádosti o dotaci na MAS (včetně příloh) probíhá zasláním přes Portál farmáře.

Termín registrace na RO SZIF: 17. 08. 2022

Termín a místo příjmu příloh k žádosti v listinné podobě (pro vybrané přílohy, které se vzhledem k velikosti, příp. formátům, předkládají v listinné podobě): v době trvání příjmu Žádostí na MAS RÝMAŘOVSKO, o.p.s. v pracovní dny od 8,00 hod do 13,00 hod, vždy po telefonické domluvě a upřesnění času, který je nutno rezervovat.
Kontaktní telefon: 554254309

Místo podání příloh k žádosti v listinné podobě: kancelář MAS

nám. Míru 2, Rýmařov 795 01, 1. patro



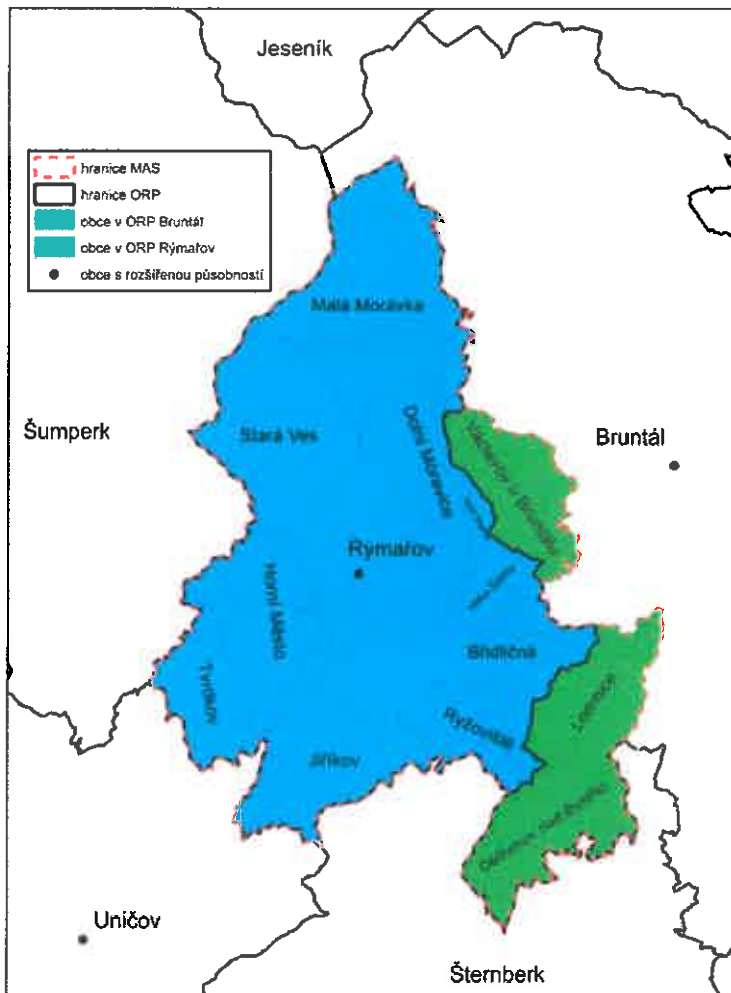
Rýmařovsko





Územní vymezení:

Výzva MAS se vztahuje na celé území MAS, pro které je schválena SCLLD.



Kontaktní údaje:

Kancelář: nám. Míru 2, Rýmařov, 1. patro

Petr Pecha

vedoucí kanceláře MAS pro realizaci SCLLD
náměstí Míru 1/230; 795 01 Rýmařov
email: pecha.petr@rymarovsko.cz
telefon: +420 554 254 309
mob: 602521057

Ing. Nikola Pohanělová

manažer MAS
náměstí Míru 1/230
795 01 Rýmařov
mail: pohanelova.nikola@rymarovsko.cz
tel.: +420 554 254 308
mob: 605920979





Nikola Hořínková

manažer MAS
náměstí Míru 1/230
795 01 Rýmařov
mail: horinkova.nikola@rymarovsko.cz
tel.: +420 554 254 309
mob: 728971279

Michaela Hebláková

Manažer MAS
náměstí Míru 1/230
79501 Rýmařov
mail: heblakova.michaela@rymarovsko.cz
tel.: +420 554 254 308
mob.: 608380253

Seznam vyhlášených Fichí a předpokládaná alokace:

Celková výše dotace pro 6. Výzvu je **5 863 998,- Kč**
Žadatelé mohou předkládat ve výzvě své projekty v rámci Fichí 1, 4, a 8.

Číslo Fiche	Název Fiche	Vazba Fiche na článek Nařízení EP a Rady (EU) č. 1305/2013	Alokace pro 5. výzvu
F1	Investice do zemědělských podniků	Článek 17, odstavec 1., písmeno a) - Investice do zemědělských podniků	1 000 000,- Kč
F4	Podpora investic na založení nebo rozvoj nezemědělských činností	Článek 19, odstavec 1., písmeno b) - Podpora investic na založení nebo rozvoj nezemědělských činností	663 998,- Kč
F8	Podpora rozvoje kvality života na venkově	Článek 20 Základní služby a obnova vesnic ve venkovských oblastech	4 200 000,- Kč

Podrobný obsah Fichí je přílohou této výzvy, je také vyvěšen na webových stránkách <https://mas.rymarovsko.cz/vyzvy/prv>

V případě, že u některé Fiche dojde k nedočerpání alokace stanovené ve výzvě, může rozhodovací orgán převést stanovenou částku na jinou Fichi, a to za podmínky, že nedojde k překročení alokace MAS stanovené pro celé programové období ve schváleném finančním plánu SCLLD a budou podpořeny pouze projekty, které splňují minimální stanovenou výši bodů. Nevyužitá alokace ze všech Fichí se sečte do „společného balíku zbývajících alokací“.

Hraniční projekt, tj. projekt, který je prvním nevybraným projektem v dané Fichi a zároveň splňuje minimální stanovenou výši bodů. Pro jeho podporu lze navýšit alokaci nad rámec výzvy, a to za podmínky, že nedojde k překročení alokace MAS stanovené pro celé programové období ve schváleném finančním plánu SCLLD. Na jednu Fichi v rámci výzvy připadá jeden hraniční projekt Fiche.

Sečte se zbytková alokace výzvy po provedení kroku a zbytek volné alokace ve finančním plánu SCLLD. Rozhodovací orgán posoudí, zda budou prostředky dostačující k podpoře hraničních projektů všech Fichí v plné výši požadované dotace. Pokud ne, bude alokace přednostně přidělena projektu, který bude požadovat nižší částku dotace. Pokud toto





nerozhodne, pak bude upřednostněn projekt, který bude mít vyšší celkové výdaje. Pokud ani toto nerozhodne, bude upřednostněn projekt z obce s menším počtem obyvatel dle evidence ČSÚ k 1.1. roku, v němž jsou projekty hodnoceny.

Finanční alokaci na Fichi stanovenou ve výzvě lze dále navýšit z důvodu podpory hraničního projektu výzvy, u kterého může zároveň dojít ke snížení výdajů ze kterých je stanovena dotace (při zachování funkčního celku projektu), za podmínky, že nedojde k překročení alokace MAS stanovené pro celé programové období ve schváleném finančním plánu SCLLD.

Hraniční projekt výzvy se vybírá z nepodpořených hraničních projektů Fiche dle stejných podmínek, jako platí pro preferenci hraničních projektů Fiche v předchozím kroku. Dle těchto podmínek je sestaveno pořadí žadatelů, kteří budou osloveni s nabídkou snížení dotace, pokud předchozí žadatel v pořadí nabídku odmítne. V tomto pořadí bude pověřený pracovník kanceláře MAS oslovovat žadatele, dokud nezíská souhlas se snížením dotace. Případná odmítnutí snížení dotace musí být na MAS doručena písemně. Následně se znovu sejde rozhodovací orgán, aby schválil finální seznam vybraných a nevybraných žádostí.

Přílohy stanovené MAS:

- *Čestné prohlášení žadatele, že pro realizaci projektu není potřeba stavební povolení nebo ohlášení stavby nebo jiné opatření stavebního úřadu nahrazující stavební povolení-v případě, že projekt nevyžaduje stavební povolení nebo ohlášení stavby nebo jiného opatření stavebního úřadu a součástí projektu jsou stavby, stavební úpravy, udržovací práce na stavbách a terénní úpravy.*

Nad rámec příloh stanovených v Pravidlech pro operaci 19.2.1, může žadatel doložit k Žádosti o dotaci další přílohy specifikované u jednotlivých preferenčních kritérií ve formuláři Fiche:

- Příloha č. 2 Výpočet zemědělského podílu a) a b)
- Příloha č. 3 Počet obyvatel v obcích k 1.1.2022

Konzultace pro žadatele:

MAS pořádá pro veřejnost a žadatele semináře k přípravě projektů:		
Seminář pro žadatele	02.06.2022 08,00 hodin	Pozvánka je zveřejněna na webových stránkách

V jiné dny je manažer a pracovníci MAS k dispozici v sídle kanceláře MAS nebo lze domluvit setkání či poskytnout radu na kontaktech uvedených ve výzvě a na webových stránkách.

Plánovaný seminář může být nahrazen online

Webinářem, popř. individuálními konzultacemi. Aktuální informace budou zveřejněny na Webových stránkách MAS <https://mas.rymarovsko.cz/>

Při komunikaci s MAS při doplňování žádosti o dotaci na výzvu SZIF (případně při jakémkoliv jiném úkonu, kde Pravidla stanovují nejprve předání dokumentu na MAS ke kontrole a podpisu) důrazně doporučujeme žadatelům, zasílat dokumenty na MAS v předstihu 1-2 pracovních dní před termínem předání na SZIF.

Při pozdějším zaslání na MAS nemůžeme garantovat včasné předání dokumentace zpět žadateli, v důsledku čehož může dojít ze strany SZIF k ukončení administrace pro





nedodržení závazných termínů.

Závěrečné ustanovení:

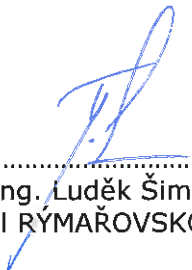
Na webových stránkách MAS: <http://mas.rymarovsko.cz/> jsou v sekci OBDOBÍ 2014-2020 **Výzvy – PRV** <https://mas.rymarovsko.cz/vyzvy/prv> zveřejněny všechny aktuální dokumenty k výzvě:

- „Způsob výběru projektů na MAS RÝMAŘOVSKO, o.p.s., řešení střetu zájmu a zaručení transparentnosti“
- „Etický kodex společnosti“
- Aktuální znění vyhlášených Fichí
- Aktuální pravidla pro Podporu místního rozvoje na základě iniciativy LEADER
- Vzory příloh stanovených MAS.

Pro žádosti o podporu a následně také pro realizaci podpořených projektů platí Pravidla pro operaci 19.2.1, která jsou zveřejněna na internetových stránkách www.eagri.cz/prv a www.szif.cz.

V Rýmařově 20. 5. 2022

RÝMAŘOVSKO, o.p.s.
IČ: 268 36 122 -1-
Městský úřad, nám. Míru 1
795 01 RÝMAŘOV


Ing. Luděk Šimko
ředitel RÝMAŘOVSKO, o.p.s.

