



EVROPSKÁ UNIE
Evropské strukturální a investiční fondy
Operační program Výzkum, vývoj a vzdělávání



Místní akční plán III – rozvoj vzdělávání na území Rýmařovska CZ.02.3.68/0.0/0.0/20_082/0023119

Zápis ze

„Společného setkání Pracovních skupin“

Termín setkání: 31. 10. 2022, 16:15 –17:30 hod.

Místo setkání: kancelář MAS RÝMAŘOVSKO, o.p.s., nám. Míru, 795 01 Rýmařov

Přítomní: viz prezenční listina

Program:

- 1) Seznámení s harmonogramem projektu MAP III
- 2) Organizační struktura projektu
- 3) Dvoudenní setkání pracovních skupin
- 4) Různé

K bodu 1.) Seznámení s harmonogramem projektu MAP III

Ing. Nikola Pohanělová všechny přivítala na prvním oficiálním setkání v rámci projektu „Místní akční plán III – rozvoj vzdělávání na území Rýmařovska“. Projekt odstartoval 1.9.2022 a potrvá do 30.11.2023. Cílem projektu je zpracování dokumentu MAP, na kterém se bude podílet realizační tým a všichni členové pracovních skupin. Členové pracovních skupin byli informováni o jednání řídicího výboru, které proběhlo 17.10.2022 a kde byly schváleny všechny nutné dokumenty projektu MAP včetně organizační struktury.

K bodu 2.) Organizační struktura projektu

Druhým bodem programu společného setkání byla organizační struktura projektu MAP III. V projektu zůstává zapojeno 15 subjektů, stejně jako tomu bylo v projektu Místní akční plán II. I nadále bude pracovat 5 pracovních skupin v celkovém počtu 29 členů včetně vedoucích. Paní Pohanělová představila nové členy pracovních skupin, a to paní Danielu Svobodovou, která zastupuje MŠ Malá Morávka a paní Mgr. Martinu Kohoutkovou, která zastupuje ZUŠ Rýmařov. Někteří členové pracovních skupin ubyli, a to z toho důvodu, že personální kapacita projektu

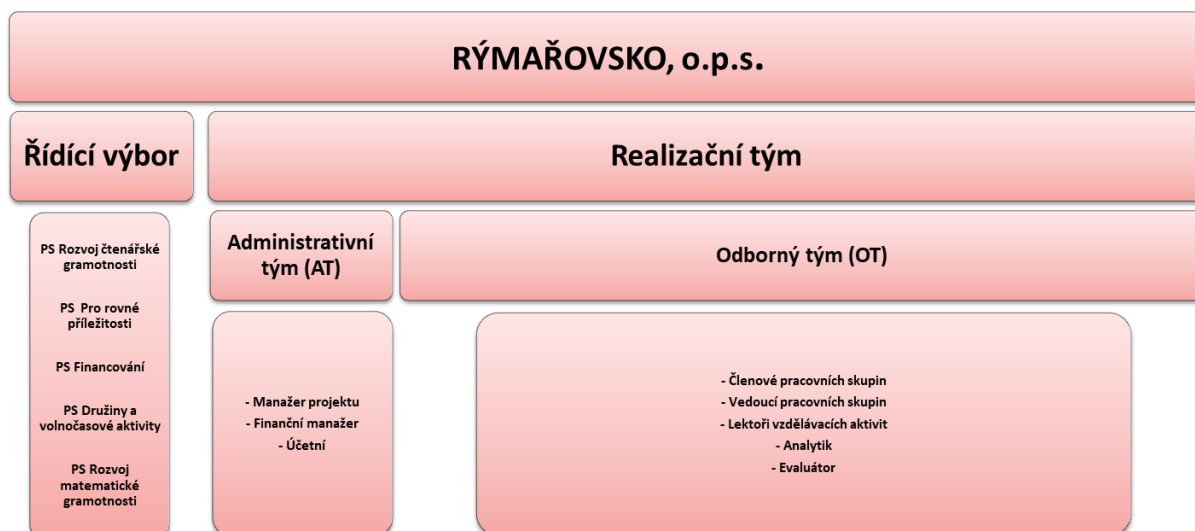




Místní akční plán III – rozvoj vzdělávání na území Rýmařovska CZ.02.3.68/0.0/0.0/20_082/0023119

dovoluje pouze 29 členů.

Organizační struktura:



K bodu 3.) Dvoudenní setkání pracovních skupin

Dalším bodem jednání bylo téma „dvoudenní setkání pracovních skupin“. Jedná se o pracovní setkání, jehož předmětem bude tvorba analytické části MAP a to převážně části SWOT analýz. Dokument má povinné části - analýza území – kdy vstupní data zpracuje analytik projektu a SWOT analýzy budou tvořit členové pracovních skupin, poté budou připomínkovány jednotlivými zapojenými organizacemi. Členům pracovních skupin budou zaslány analýzy SWOT z předchozího dokumentu pro inspiraci. Dále dokument obsahuje strategickou část, akční plán rozvoje vzdělávání, monitorování a vyhodnocování realizace MAP. Tyto části budou zpracovávány v další fázi projektu. Na společném setkání byl stanoven termín dvoudenního setkání 28 – 29. 11. 2022. Paní Ivana Hofírková dala doporučení na konkrétní místo – Zlaté Hory, hotel Praděd. Dle dostupnosti bude místo upřesněno a členové pracovních skupin budou informováni.

Dále byl stanoven náhradní termín setkání v datu 16.1.-17.1.2023 v případě, že by se listopadové setkání z nějakého důvodu nedalo uskutečnit. Byl ustanoven tým ve složení Pohanělová, Lukešová, Hebláková, Pecha – kteří budou mít na starost organizaci setkání.

K bodu 4.) Různé





Místní akční plán III – rozvoj vzdělávání na území Rýmařovska CZ.02.3.68/0.0/0.0/20_082/0023119

- Manažerka projektu MAP III sdělila přítomným informaci o pokračování aktivity BESIPU – dopravní výchova do škol, jenž má v gesci školitelka paní Bc. Jana Pallová Zborovská. Kontaktovat ji můžete prostřednictvím e-mailu besip2022@gmail.com. Ministerstvo dopravy bude přispívat na aktivitu, která se uskuteční dle zájmu jednotlivých škol – jedná se o praktickou a teoretickou část. Školy mají možnost využít 4 hodiny/pololetí, kterou zajišťuje paní Pallová Zborovská a její kolegyně Dagmar Vráželová. Paní Ivana Lukešová upozornila na možnou souvislost s průběhem aktivit Besip také na budoucí lepší výchozí pozici regionu a města při vyjednávání příspěvku na výstavbu dopravního hřiště. Paní Marcela Tauferova zmínila kontakt na další osobu a to paní Hofmanovou, která se také zabývala aktivitami v dopravní výchově v Rýmařově.
- Dalším tématem byl turnaj v deskových hrách Rýmařovsko versus Bruntálsko. Tento turnaj se týká I. i II. stupně ZŠ.
23.11.2022 by se uskutečnil seminář pro pedagogy I. a II. stupně ZŠ (cca 2 hodiny pro I. stupeň od 14:00 a cca 2 hodiny pro II. stupeň – od 16:00), který by probíhal ve třídě na budově ZŠ Jelínkova v Rýmařově. Prostor zajistí paní Mgr. Markéta Míčková. Turnaj v deskových hrách by se uskutečnil v jarních měsících. Pozvánka bude rozeslána.
- Paní kastelánka Mgr. Markéta Janáková se zmínila, že od 7.11. je možné navštívit výstavu prací MŠ a ZŠ i další prostory zámku v Janovicích. Dále obeznámila přítomné, že tématem pro příští sezónu bude rod Harrachů – paní kastelánka zašle školám náměty na zpracování tohoto tématu jako podklad pro tvorbu výtvarných prací.
- Paní Štěpaníková zmínila, že její kolegyně paní Chovancová zaštiťuje 2 x týdně řečovou výchovu na poliklinice v Rýmařově a osobně pak paní Štěpaníková pokračuje 1 x týdně v řečové výchově v knihovně v Břidličné a to od v obvyklém čase od 14:30 hod. do 16:30 hod.
- Paní Zapletalová - ředitelka muzea se obrátila na přítomné členy pracovních skupin s prosbou o zaslání historických fotek (10 ks) týkající se tématu školství v letech 1971 –





EVROPSKÁ UNIE
Evropské strukturální a investiční fondy
Operační program Výzkum, vývoj a vzdělávání



Místní akční plán III – rozvoj vzdělávání na území Rýmařovska

CZ.02.3.68/0.0/0.0/20_082/0023119

1989. Prostřednictvím e-mailu byli kontaktováni zřizovatelé škol, ale bohužel nepředali informaci ředitelům škol. Je nutné dodržet rozmezí let 1971 – 1989 a ověřit si přesnou dataci. Fotografie zašlete prosím prostřednictvím e-mailu na

kurator.vystav@inforymarov.cz Dále do e-mailu uveďte k číslům fotografií 1 – 10 popisky – co a kde to je a datum. Členům PS bude zaslán informativní email od pana Vyhlídala, kde jsou konkrétní pokyny.

- Dále paní Pohanělová poprosila přítomné o zaslání cca 5 ti kvalitních fotek z akcí školy v co nejlepší kvalitě min. 4 MB. MAS je využije při tvorbě propagačních materiálů.

Úkoly plynoucí z jednání:

1. Poslat analýzy SWOT členům pracovních skupin pro inspiraci – Realizační tým MAP III
2. Zajištění prostor pro uskutečnění semináře – Mgr. Markéta Míčková
3. Organizace dvoudenního výjezdu MAP III – Realizační tým MAP III
4. BESIP - komunikace s paní Bc. Janou Pallovou Zborovskou – členové PS a zástupci škol v případě zájmu o dopravní výchovu
5. Zaslání historických fotek na téma školství z let 1971 – 1989 muzeu v Rýmařově a 5 kusů fotografií z akcí školy v posledních dvou letech manažerům MAP – členové PS

Termín příštího jednání bude 12.12.2022 v odpoledních hodinách. Čas i místo bude upřesněno v pozvánce.

Zapisovatel: Michaela Hebláková

