



EVROPSKÁ UNIE  
Evropské strukturální a investiční fondy  
Operační program Výzkum, vývoj a vzdělávání



## KOMUNIKAČNÍ STRATEGIE uvnitř MAP II

**Název projektu:** Místní akční plán II - rozvoj vzdělávání na území Rýmařovska

**Číslo projektu:** CZ.02.3.68/0.0/0.0/17\_047/0008608

Verze 1.0. schválena ŘV dne 11. 12. 2018

Ing. Ivana Lukešová, Bc. Leona Pleská, Ing. Kateřina Uličná





EVROPSKÁ UNIE  
Evropské strukturální a investiční fondy  
Operační program Výzkum, vývoj a vzdělávání



## Obsah

<b>Popis způsobů a procesů zapojení dotčené veřejnosti do tvorby MAP .....</b>	<b>3</b>
<b>Organizační struktura.....</b>	<b>3</b>
<b>Nositelé vnitřní komunikace.....</b>	<b>3</b>
Realizační tým .....	3
<b>Nositelé vnější komunikace .....</b>	<b>4</b>
<b>Nástroje a prostředky komunikace .....</b>	<b>6</b>
Pravidla komunikace.....	6
Využití nástrojů komunikace v projektu .....	6
Seznam organizací zapojených do realizace projektu MAP II.....	7





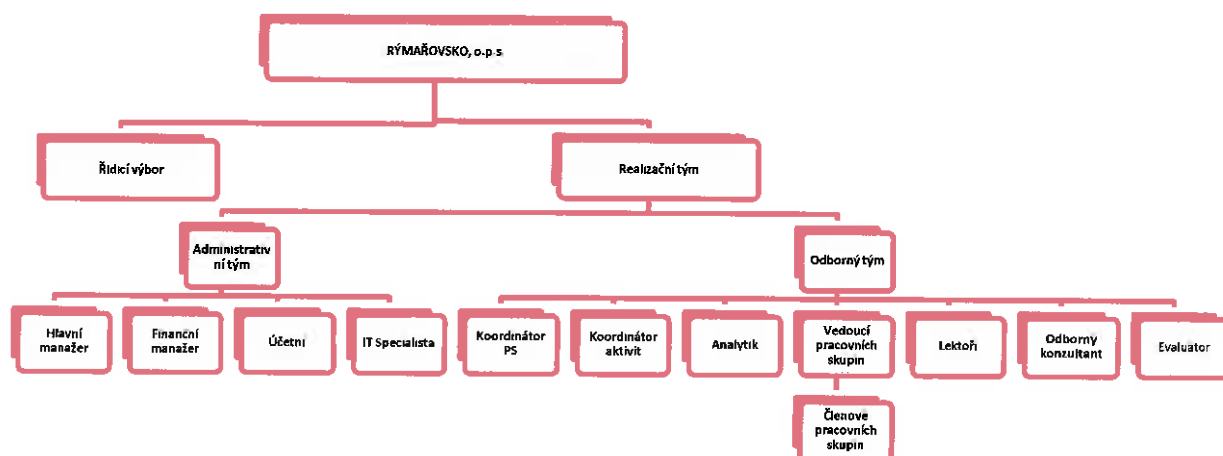
Komunikační plán Místního akčního plánu Rýmařovska obsahuje rámcový přehled jednotlivých cílových skupin projektu a přehled nástrojů, které jsou při realizaci místního akčního plánu využívány k oslovení dotčené veřejnosti, ke komunikaci s cílovými skupinami a zapojenými aktéry a k publicitě projektu. Dále obsahuje popis aktivit a realizace konzultačního procesu.

Tento dokument byl vypracován v souladu s metodikou Postupy MAP II, Metodika tvorby místních akčních plánů rozvoje vzdělávání, vydanými MŠMT (příloha č. 3 výzvy k předkládání projektů MAP II).

## Popis způsobů a procesů zapojení dotčené veřejnosti do tvorby MAP

Místní akční plán rozvoje vzdělávání na území Rýmařovska využívá metod komunitního projednávání i individuálního jednání. Použití metody komunitního projednávání pro oblast předškolního, základního školství a výchovu a vzdělávání dětí a žáků je inovativním prvkem, jde o využití spíše neúředního a neformálního charakteru setkávání.

## Organizační struktura



## Nositelé vnitřní komunikace

### Realizační tým

**Hlavní manažer projektu:** je zodpovědný za řízení projektu, hlavní kontaktní osoba, která komunikuje s pracovníky ŘO OP VVV, má dohled nad realizací projektu, zodpovědnost za realizaci projektu. Účastní se na jednání pracovních skupin a jednání ŘV. zodpovídá za veškeré komunikační toky v rámci vnitřní i vnější komunikace. Koordinuje a vede komunikaci se všemi zainteresovanými osobami MAP. Řídí komunikaci v rámci realizačního týmu. Podporuje propojení zejména realizačního týmu, pracovních skupin a řídicího výboru. Zajišťuje procesní propojení komunikace jak s odbornou veřejností, tak s institucemi řízení a metodiky MAP, zejména MŠMT, MSK, KAP, NIDV aj.

### Řídicí výbor MAP

Činnost řídicího výboru upravuje statut ŘV a jednací řád ŘV. Struktura a obsazení ŘV MAP zohledňuje nutnost zastoupení reprezentantů všech zainteresovaných subjektů. Řídicí výbor





je funkční, výkonnou a zejména řídicí platformou celého MAP, která se podílí na zprostředkování a přenosu informací dál do území, a to zejména prostřednictvím webových stránek projektu a regionálního periodika Rýmařovský horizont.

### **Pracovní skupiny**

Pracovní skupiny se věnují primárně interní komunikaci, kdy diskutují odborná témata a výstupy z jednání a akcí směřují k realizačnímu týmu a k řídicímu výboru. Řízení pracovních skupin je svěřeno vedoucím pracovních skupin a koordinátorovi pracovních skupin, který je primárně odpovědný za komunikaci a spolupráci s členy pracovních skupin. Sdílení informací členů pracovních skupin v rámci vnitřní komunikace probíhá zejména s realizačním týmem, v rámci vnější komunikace zprostředkovávají přenos informací mezi dotčené cílové skupiny. Se členy pracovních skupin komunikuje koordinátor pracovních skupin zejména prostřednictvím e-mailové korespondence, osobních jednání a webových stránek projektu, kde dochází ke zveřejňování a sdílení dokumentů. Zároveň členové pracovních skupin, kteří zastupují v projektu MAP své organizace, zodpovídají za přenos informací svým kolegům formou pravidelných osobních porad či prostřednictvím e-mailové komunikace v rámci dané organizace.

### **Realizátor projektu**

Realizátorem projektu je RÝMAŘOVSKO, o.p.s., která nemá žádného partnera projektu. Komunikace mezi zástupci místní akční skupiny a realizačním týmem je založena především na pravidelném osobním kontaktu.

### **Nositelé vnější komunikace**

#### **Děti a žáci**

Zaměření na cílovou skupinu Děti a žáci je prioritou projektu, který je zaměřen na zvýšení kvality výuky a vzdělávání žáků do 15 let. Na území Rýmařovska se nachází mateřské a základní školy (především malotřídní školy), ZŠ pro žáky se speciálními vzdělávacími potřebami, základní umělecká škola a středisko volného času.

Cílová skupina Děti a žáci bude do projektu zapojena v průběhu celé realizace projektu. Cílová skupina bude ovlivněna aktivitami přímo a následně také prostřednictvím pedagogického pracovníka, který získá v rámci projektu nové informace, seznámí se s novými přístupy a postupy práce, které nejen zvýší kvalitu vzdělání, ale také zpříjemní dětem pobyt ve škole. Děti i žáci budou mít možnost účastnit se vzdělávacích aktivit, workshopů, mimoškolních aktivit.

Informace mohou získat od svých pedagogů, rodičů nebo prostřednictvím webových stránek projektu MAP, zveřejněných informačních letáků a dalšími způsoby pasivního informování. Jako komunikační nástroj s nejmladšími dětmi využívají realizátoři MAP svého maskota - sovu Zvídalku.





EVROPSKÁ UNIE  
Evropské strukturální a investiční fondy  
Operační program Výzkum, vývoj a vzdělávání



### **Pedagogičtí pracovníci škol a školských zařízení**

Cílová skupina Pedagogičtí pracovníci je pro projekt klíčová. Úspěch či selhání dětí a žáků je ve velké míře ovlivněno přístupem pedagogů. Pedagogickým pracovníkům škol a školských zařízení jsou informace o projektu předávány členy pracovních skupin, každá zapojená organizace má alespoň jednoho svého zástupce v alespoň 1 pracovní skupině. Pedagogičtí pracovníci jsou aktivně zapojeni i prostřednictvím pozic v rámci struktury MAP – řídicí výbor, pracovní skupiny, garanti, případně lektori. Pedagogičtí pracovníci jsou jedni z nejdůležitějších aktérů projektu, budou hlavními aktéry tvorby MAP II, poskytnou realizačnímu týmu potřebné informace o projektových záměrech škol, díky projektu předpokládáme rozšíření vzájemné spolupráce mezi školami v území, která navazuje na projekt MAP I.

Propagace projektových aktivit v rámci této cílové skupiny bude probíhat prostřednictvím přímého oslovení; osobních kontaktů, mailingu či osobních telefonátů, dále společného webu a prostřednictvím společných setkání.

### **Rodiče dětí a žáků**

Cílová skupina Rodiče dětí a žáků si klade za cíl zjišťování potřeb rodičů při výběru školského zařízení, spokojenosti se školským zařízením, se způsobem komunikace se školou aj. V současné době je klíčovým problémem nedostatečná komunikace rodičů dětí/žáků a pedagogů, zřizovatelů.

Rodiče budou osloveni prostřednictvím škol a žadatele, nominováni budou především samostatnou školou. Informace o projektu, pracovních skupinách a dalších aktivitách v projektu MAP budou zveřejněny přes webové stránky, Facebookový profil a místní tisk.

### **Veřejnost**

Projekt je zaměřen nejen na pedagogické pracovníky, ale směřuje také do řad veřejnosti. Významně se podílí na tom, jak v dalším období bude školství vypadat. Veřejnost se o projektu bude dozvídat nejen ve školách, ale i prostřednictvím webových stránek nositele projektu, zástupců zřizovatelů. Veřejnost se na úroveň školství dívá velice kriticky, ne všichni jsou spokojeni s tím, jaká je kvalita vzdělávání. Zapojením do projektu budou moci ovlivnit kvalitu vzdělávání.

Cílová skupina bude oslovována prostřednictvím webu, Facebookového profilu, místního tisku a informačních letáků.

### **Zaměstnanci veřejné správy a zřizovatelů škol**

Realizační tým plánuje osobní setkání se všemi zřizovateli škol a školských zařízení na území Rýmařovska zejména z důvodu podpory efektivního dlouhodobého plánování investic do škol a školských zařízení. Osobní jednání je žádoucí i u odboru školství a odboru sociálních věcí. Cílová skupina bude mít na základě realizace projektu k dispozici ucelený přehled investičních záměrů a potřeb škol i plán aktivit škol a aktivit spolupráce, včetně shrnutí analytické části zájmového území. Zaměstnanci škol budou oslovováni prostřednictvím škol a zřizovatelů. Aktivní zaměstnanci jsou zapojeni v řídicím výboru a pracovních skupinách. Cílová skupina bude informována o aktivitách projektu prostřednictvím webových stránek škol, zřizovatelů a realizátora projektu.





### **Pracovníci organizací působících ve vzdělávání, výzkumu a poradenství**

Zpracovatel projektu předpokládá zapojení výše uvedených pracovníků v rámci pracovních skupin a odborného poradenství. Jedná se především o odborníky z Pedagogicko-psychologické poradny v Bruntále, kdy témata k diskusi a projednání budou vznikat v rámci jednání pracovních skupin. V rámci realizace projektu budeme využívat zkušeností pracovníků této cílové skupiny ke konzultaci či odbornému poradenství.

Cílová skupina bude informována o aktivitách v projektu prostřednictvím webových stránek škol, zřizovatele a žadatele.

### **Pracovníci a dobrovolní pracovníci organizací působících v oblasti vzdělávání nebo asistenčních služeb a v oblasti neformálního a zájmového vzdělávání dětí a mládeže**

Do této cílové skupiny se řadí pracovníci neziskových organizací působících v oblasti neformálního a zájmového vzdělávání, pracovníci střediska volného času, zaměstnanci muzea a knihoven. Projekt bude ovlivňovat nejen formální vzdělávání dětí a žáků, ale bude také neformální a zájmové vzdělávání dětí a mládeže. Zaměstnanci neformálního a zájmového vzdělávání budou zapojeni do projektových aktivit, budou osloveni prostřednictvím škol a zřizovatelů, dále také prostřednictvím realizátora projektu, který má potřebné kontakty z realizace předchozího projektu. Cílová skupina bude průběžně informována o aktivitách projektu prostřednictvím webových stránek jednotlivých škol a školských zařízení a realizátora projektu, bude také přímo oslovována v rámci osobní a emailové komunikace.

### **Nástroje a prostředky komunikace**

Cílem komunikační strategie je zlepšení vzájemné komunikace mezi školami a školskými zařízeními, mezi zřizovateli navzájem, mezi školou a zřizovatelem, mezi školou, zřizovatelem a rodičovskou veřejností a mezi dalšími aktéry v oblasti vzdělávací politiky působící na území Rýmařovska.

### **Pravidla komunikace**

V rámci místního akčního plánování a spolupracujících – tedy komunikují minimálně tři strany: zřizovatelé (zástupci měst a obcí), poskytovatelé (zapojené organizace) a uživatelé (rodiče, žáci, pedagogové). S dotčenou veřejností bude probíhat výměna zkušeností na několika úrovních a to aktivním informováním, konzultacemi a jednáním, případně spoluúčastí v jednotlivých plánovacích krocích.

Za dodržování komunikační strategie je zodpovědný administrativní tým projektu. Výsledný místní akční plán je dohoda na prioritách v oblasti vzdělávání pro příslušné území MAP. Cílem realizace projektu je vést svobodné rozpravy a dohody nejen o záměrech, ale i o způsobu a postupu realizace klíčových aktivit.

### **Využití nástrojů komunikace v projektu**

- **internet, sociální sítě** – veškeré informace o projektu jsou zveřejňovány na webu realizátora projektu RÝMAŘOVSKO, o.p.s. na webové adrese: <http://mas.rymarovsko.cz/>, pravidelně je aktualizován rovněž facebookový profil MAS Rýmařovsko (<https://bit.ly/2E1Nwnf>)





- **elektronická komunikace** – nejfrekventovanější, nejpřehlednější a velmi efektivní způsob komunikace se všemi zapojenými aktéry prostřednictvím e-mailu
- **osobní komunikace** – osobní kontakt je další významnou formou komunikace při realizaci projektu; do této kategorie řadíme zejména jednání realizačního týmu, jednání řídicího výboru, setkání pracovních skupin, dvoudenní setkání a workshopy
- **telefonické kontakty** – telefonní kontakty na členy realizačního týmu jsou veřejně dostupné na webu nositele projektu
- **dotazníková šetření** – zjištění potřeb škol (investiční záměry, šablony, potřeby změn a podpory)
- **média** – tiskové zprávy, posezení s novináři
- **veřejné akce** pro zástupce široké veřejnosti pro zajištění informovanosti o projektu a také osvěty a předání znalostí z oblasti vzdělávání dětí a žáků této cílové skupině - konference, veřejné workshopy, přednášky apod.

#### Seznam organizací zapojených do realizace projektu MAP II

Název organizace	zástupce organizace
Základní škola Břidličná, okres Bruntál	Mgr. Miroslav Šimůnek
Základní škola Rýmařov, Jelínkova 1, okres Bruntál	Mgr. Jan Jablončík
Základní škola Malá Morávka, okres Bruntál	Mgr. Ivana Glatterová
Základní škola, Rýmařov, Školní náměstí 1, příspěvková organizace	Mgr. Hana Měráková
Mateřská škola Rýmařov, Jelínkova 3, příspěvková organizace	Božena Jarošová
Mateřská škola Břidličná, Hřbitovní 439, okres Bruntál, příspěvková organizace	Jana Krčová
Mateřská škola Malá Morávka, okres Bruntál	Iveta Vlčková
Mateřská škola Velká Štáhle, příspěvková organizace	Michaela Ihnátová
Základní škola a Mateřská škola Dolní Moravice, okres Bruntál, příspěvková organizace	Mgr. Dagmar Kučerová





EVROPSKÁ UNIE  
Evropské strukturální a investiční fondy  
Operační program Výzkum, vývoj a vzdělávání



Základní škola a Mateřská škola Horní Město, okres Bruntál, příspěvková organizace	Mgr. Jana Kulhánková
Základní škola a Mateřská škola Ryžoviště, okres Bruntál, příspěvková organizace	Mgr. Ivana Kapitánová
Základní škola a Mateřská škola Stará Ves, okres Bruntál, příspěvková organizace	RNDr. Eva Staňková, CSc.
Základní škola a Mateřská škola Lomnice, okres Bruntál, příspěvková organizace	Mgr. Lucie Mrtvá
Základní škola a Mateřská škola, Dětrichov nad Bystřicí okres Bruntál, příspěvková organizace	Mgr. Miroslava Ježková
Středisko volného času Rýmařov, okres Bruntál	Bc. Marcela Pavlová
Základní umělecká škola, Rýmařov, Čapkova 6, příspěvková organizace	Mgr. Jiří Taufer, Ph.D.
Městské muzeum Rýmařov, příspěvková organizace	Bc. Růžena Zapletalová
Městský úřad Rýmařov, odbor školství a kultury	Bc. Leona Pleská
Městský úřad Rýmařov, odbor sociálních věcí a zdravotnictví	Bc. Iveta Podzemná
Tréninkové centrum Praděd, z. s.	Mgr. Alena Danihelková
Sbor dobrovolných hasičů Ryžoviště	Eva Lašáková

V Rýmařově dne

Ing. Ivana Lukešová  
Hlavní manažer MAP  
RÝMAŘOVSKO, o.p.s.

Předseda ŘV MAP

