



EVROPSKÁ UNIE  
Evropský zemědělský fond pro rozvoj venkova  
Evropa investuje do venkovských oblastí  
Program rozvoje venkova



PROGRAM ROZVOJE VENKOVA

**Místní akční skupina RÝMAŘOVSKO, o.p.s.** vyhlašuje Výzvu MAS  
v souladu s Programovým rámcem PRV SCLLD  
schváleným Ministerstvem Zemědělství  
(ŘO Programu rozvoje venkova)

**Výzva MAS č. 5** k předkládání Žádostí o podporu v rámci operace 19.2.1. Programu rozvoje venkova na období 2014–2020

**Název SCLLD: Strategie komunitně vedeného místního rozvoje území MAS RÝMAŘOVSKO, o.p.s. na období 2014–2020**

**Termín vyhlášení výzvy: 12.4.2021**

**Termín příjmu žádostí: od 29. 4. 2021 do 14. 5. 2021** - podání Žádosti o dotaci na MAS (včetně příloh) probíhá zasláním přes Portál farmáře.

**Termín registrace na RO SZIF: 18. 6. 2021**

**Termín a místo příjmu příloh k žádosti v listinné podobě** (pro vybrané přílohy, které se vzhledem k velikosti, příp. formátům, předkládají v listinné podobě): v době trvání příjmu Žádostí na MAS RÝMAŘOVSKO, o.p.s. v pracovní dny od 8,00 hod do 13,00 hod, vždy po telefonické domluvě a upřesnění času, který je nutno rezervovat.  
Kontaktní telefon: 554254309

**Místo podání příloh k žádosti v listinné podobě:** kancelář MAS

nám. Míru 2, Rýmařov 795 01, 1. patro



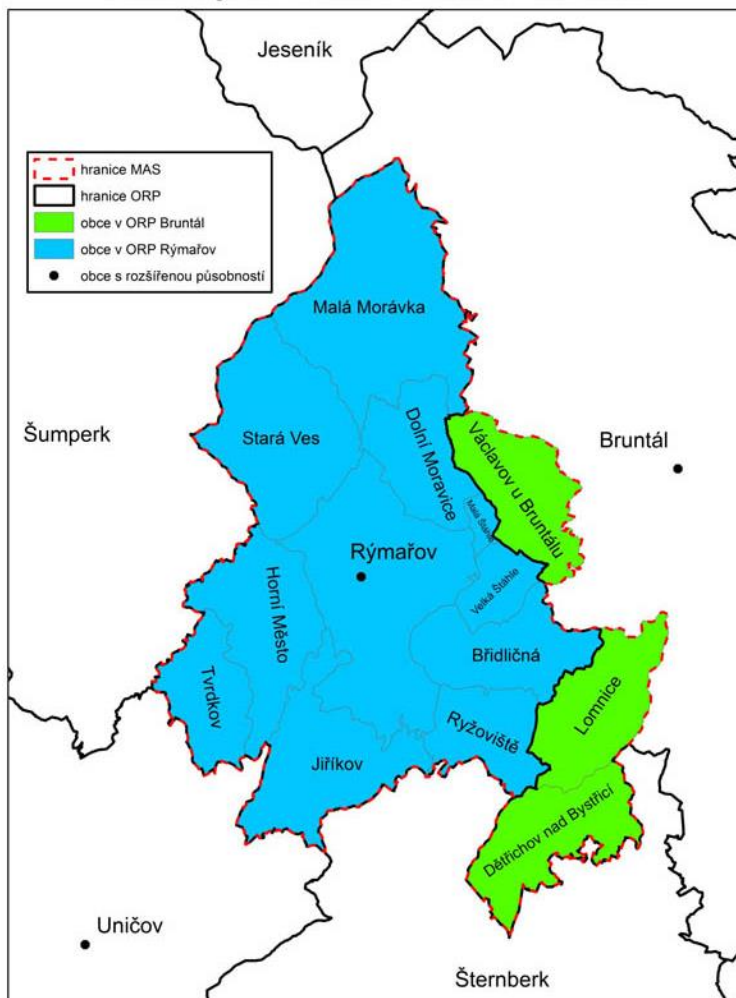
**Rýmařovsko**





### Územní vymezení:

Výzva MAS se vztahuje na celé území MAS, pro které je schválena SCLLD.



### Kontaktní údaje:

**Kancelář:** nám. Míru 2, Rýmařov, 1. patro

#### **Petr Pecha**

vedoucí kanceláře MAS pro realizaci SCLLD  
náměstí Míru 1/230; 795 01 Rýmařov  
email: [pecha.petr@rymarovsko.cz](mailto:pecha.petr@rymarovsko.cz)  
telefon: +420 554 254 309  
mob: 602521057

#### **Ing. Nikola Pohanělová**

manažer MAS  
náměstí Míru 1/230  
795 01 Rýmařov  
mail: [pohanelova.nikola@rymarovsko.cz](mailto:pohanelova.nikola@rymarovsko.cz)  
tel.: +420 554 254 308  
mob: 605920979





### **Nikola Hořínková**

manažer MAS  
náměstí Míru 1/230  
795 01 Rýmařov  
mail: [horinkova.nikola@rymarovsko.cz](mailto:horinkova.nikola@rymarovsko.cz)  
tel.: +420 554 254 309  
mob: 728971279

### **Michaela Hebláková**

Manažer MAS  
náměstí Míru 1/230  
79501 Rýmařov  
mail: [heblakova.michaela@rymarovsko.cz](mailto:heblakova.michaela@rymarovsko.cz)  
tel.: +420 554 254 308  
mob.: 608380253

### **Seznam vyhlášených Fichí a předpokládaná alokace:**

Celková výše dotace pro 5. Výzvu je **2 497 661,- Kč**

Žadatelé mohou předkládat ve výzvě své projekty v rámci Fichí 1, 4, a 8.

<b>Číslo Fiche</b>	<b>Název Fiche</b>	<b>Vazba Fiche na článek Nařízení EP a Rady (EU) č. 1305/2013</b>	<b>Alokace pro 5. výzvu</b>
<b>F1</b>	<b>Investice do zemědělských podniků</b>	Článek 17, odstavec 1., písmeno a) - Investice do zemědělských podniků	498 994,- Kč
<b>F4</b>	<b>Podpora investic na založení nebo rozvoj nezemědělských činností</b>	Článek 19, odstavec 1., písmeno b) - Podpora investic na založení nebo rozvoj nezemědělských činností	1 041 627,- Kč
<b>F8</b>	<b>Podpora rozvoje kvality života na venkově</b>	Článek 20 Základní služby a obnova vesnic ve venkovských oblastech	957 040,- Kč

Podrobný obsah Fichí je přílohou této výzvy, je také vyvěšen na webových stránkách <https://mas.rymarovsko.cz/vyzvy/prv>

V případě, že u některé Fiche dojde k nedočerpání alokace stanovené ve výzvě, může rozhodovací orgán převést stanovenou částku na jinou Fichi, a to za podmínky, že nedojde k překročení alokace MAS stanovené pro celé programové období ve schváleném finančním plánu SCLLD a budou podpořeny pouze projekty, které splňují minimální stanovenou výši bodů. Nevyužitá alokace ze všech Fichí se sečte do „společného balíku zbývajících alokací“.

Hraniční projekt, tj. projekt, který je prvním nevybraným projektem v dané Fichi a zároveň splňuje minimální stanovenou výši bodů. Pro jeho podporu lze navýšit alokaci nad rámec výzvy, a to za podmínky, že nedojde k překročení alokace MAS stanovené pro celé programové období ve schváleném finančním plánu SCLLD. Na jednu Fichi v rámci výzvy připadá jeden hraniční projekt Fiche.

Sečte se zbytková alokace výzvy po provedení kroku a zbytek volné alokace ve finančním plánu SCLLD. Rozhodovací orgán posoudí, zda budou prostředky dostačující k podpoře





hraničních projektů všech Fichí v plné výši požadované dotace. Pokud ne, bude alokace přednostně přidělena projektu, který bude požadovat nižší částku dotace. Pokud toto nerozhodne, pak bude upřednostněn projekt, který bude mít vyšší celkové výdaje. Pokud ani toto nerozhodne, bude upřednostněn projekt z obce s menším počtem obyvatel dle evidence ČSÚ k 1.1. roku, v němž jsou projekty hodnoceny (např.)

Finanční alokaci na Fichi stanovenou ve výzvě lze dále navýšit z důvodu podpory hraničního projektu výzvy, u kterého může zároveň dojít ke snížení výdajů ze kterých je stanovena dotace (při zachování funkčního celku projektu), za podmínky, že nedojde k překročení alokace MAS stanovené pro celé programové období ve schváleném finančním plánu SCLLD.

Hraniční projekt výzvy se vybírá z nepodpořených hraničních projektů Fiche dle stejných podmínek, jako platí pro preferenci hraničních projektů Fiche v předchozím kroku. Dle těchto podmínek je sestaveno pořadí žadatelů, kteří budou osloveni s nabídkou snížení dotace, pokud předchozí žadatel v pořadí nabídku odmítne. V tomto pořadí bude pověřený pracovník kanceláře MAS oslovovat žadatele, dokud nezíská souhlas se snížením dotace. Případná odmítnutí snížení dotace musí být na MAS doručena písemně. Následně se znovu sejde rozhodovací orgán, aby schválit finální seznam vybraných a nevybraných žádostí.

#### **Přílohy stanovené MAS:**

- *Čestné prohlášení žadatele, že pro realizaci projektu není potřeba stavební povolení nebo ohlášení stavby nebo jiné opatření stavebního úřadu nahrazující stavební povolení-v případě, že projekt nevyžaduje stavební povolení nebo ohlášení stavby nebo jiného opatření stavebního úřadu a součástí projektu jsou stavby, stavební úpravy, udržovací práce na stavbách a terénní úpravy.*

Nad rámec příloh stanovených v Pravidlech pro operaci 19.2.1, může žadatel doložit k Žádosti o dotaci další přílohy specifikované u jednotlivých preferenčních kritérií ve formuláři Fiche:

- Příloha č. 2 Výpočet zemědělského podílu a) a b)
- Příloha č. 3 Počet obyvatel v obcích k 1.1.2021

#### **Konzultace pro žadatele:**

<b>MAS pořádá pro veřejnost a žadatele semináře k přípravě projektů:</b>		
Seminář pro žadatele	Termín bude upřesněn dle aktuální epidemiologické situace	Pozvánka bude zveřejněna na webových stránkách

V jiné dny je manažer a pracovníci MAS k dispozici v sídle kanceláře MAS nebo lze domluvit setkání či poskytnout radu na kontaktech uvedených ve výzvě a na webových stránkách. S ohledem na aktuální epidemickou situaci může být plánovaný seminář nahrazen online Webinářem, popř. individuálními konzultacemi. Aktuální informace budou zveřejněny na Webových stránkách MAS <https://mas.rymarovsko.cz/>





Při komunikaci s MAS při doplňování žádosti o dotaci na výzvu SZIF (případně při jakémkoliv jiném úkonu, kde Pravidla stanovují nejprve předání dokumentu na MAS ke kontrole a podpisu) důrazně doporučujeme žadatelům, zasílat dokumenty na MAS v předstihu 1-2 pracovních dní před termínem předání na SZIF.

Při pozdějším zaslání na MAS nemůžeme garantovat včasné předání dokumentace zpět žadateli, v důsledku čehož může dojít ze strany STUF k ukončení administrace pro nedodržení závazných termínů.

### **Závěrečné ustanovení:**

Na webových stránkách MAS: <http://mas.rymarovsko.cz/> jsou v sekci OBDOBÍ 2014-2020 **Výzvy – PRV** <https://mas.rymarovsko.cz/vyzvy/prv> zveřejněny všechny aktuální dokumenty k výzvě:

- „Způsob výběru projektů na MAS RÝMAŘOVSKO, o.p.s., řešení střetu zájmu a zaručení transparentnosti“
- „Etický kodex společnosti“
- Aktuální znění vyhlášených Fichí
- Aktuální pravidla pro Podporu místního rozvoje na základě iniciativy LEADER
- Vzory příloh stanovených MAS.

Pro žádosti o podporu a následně také pro realizaci podpořených projektů platí Pravidla pro operaci 19.2.1, která jsou zveřejněna na internetových stránkách [www.eagri.cz/prv](http://www.eagri.cz/prv) a [www.szif.cz](http://www.szif.cz) .

.....  
Ing. Luděk Šimko  
ředitel RÝMAŘOVSKO, o.p.s.

